

PULSE

650-2000 VA

ASI LINE INTERACTIVE

1:1

Nouveauté ! Prises SCHUKO + IEC

La solution idéale pour:

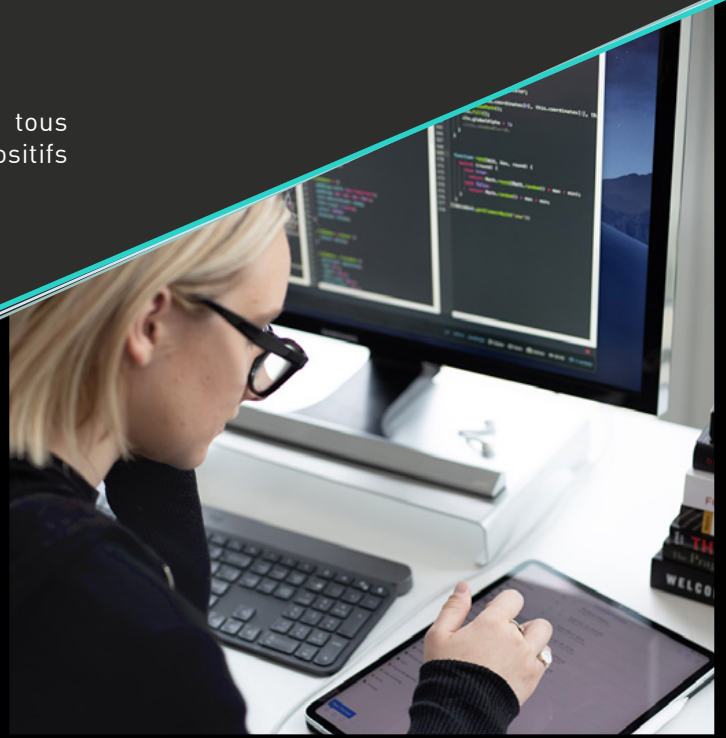
- ✓ *BUREAUTIQUE*
- ✓ *TÉLÉTRAVAIL*
- ✓ *ÉQUIPEMENTS DOMESTIQUES*
- ✓ *CONSOLE DE JEUX VIDÉO*



APERÇU

PULSE est l'onduleur facile d'utilisation pensé pour tous les utilisateurs qui veulent protéger leurs propres dispositifs électroniques contre les coupures et les surcharges.

Disponible en 5 différentes gammes de puissance, PULSE s'adapte parfaitement à n'importe quel type de périphérique, des ordinateurs aux TV, des modems aux consoles de jeu, aussi bien chez soi qu'au bureau.



PROTECTION COMPLÈTE



TECHNOLOGIE AVR

Les périphériques connectés sont protégés constamment par le stabilisateur de tension interne qui intervient en cas de fluctuations de la tension en sortie.



PROTECTION DE LIGNE TÉLÉPHONIQUE

À travers le port RJ11/45, il est possible de filtrer la propre ligne téléphonique, modem ou fax, en nettoyant le signal des perturbations.



LOGICIEL DE MONITORING

Le logiciel dédié, compatible avec tous les principaux systèmes opérationnels, permet de tenir sous contrôle les paramètres fonctionnels de l'ASI et de configurer les options d'auto-extinction.



CONTRÔLE À MICROPROCESSEUR

Le système numérique interne à l'avant-garde augmente l'efficacité de l'onduleur et permet de minimiser les temps de transfert.



FONCTION COLD START

Dans le cas d'absence prolongée du réseau, il est toujours possible de démarrer l'ASI grâce à ses batteries en alimentant les périphériques connectés pendant quelques minutes.



NOTIFICATIONS D'ÉTAT

Les indicateurs visuels et sonores signalent à l'utilisateur l'éventuelle coupure du réseau et le niveau de charge de la batterie.

Port USB

En connectant le P.C., il est possible de contrôler le fonctionnement de l'ASI et de configurer les options d'arrêt.

Filtre RJ11/45

Nettoie le signal de réseau des perturbations et fournit une protection contre les surcharges au modem, au téléphone ou au fax.

Ventilateur de refroidissement

Garantit la température correcte des principaux composants électriques internes et prolonge la vie de l'ASI.

Cordon d'alimentation AC / Entrée AC

Il suffit de brancher l'ASI à n'importe quelle prise de courant pour activer le rechargement des batteries internes.

Sorties IEC / Schuko

Les prises de sortie fournissent une batterie de secours et une protection contre les surtensions (AVR).



1500/2000 VA

1000 VA

650/850 VA

LE LOGICIEL

ViewPower est un logiciel avancé qui permet de gérer l'onduleur directement via le PC.

Toutes les informations essentielles et les paramètres de l'ASI sont visibles à l'œil nu et réglables en quelques simples clics.



-  **PRÊT À L'EMPLOI**
-  **TEMPÉRATURE INTERNE OPTIMISÉE**
-  **PETITE TAILLE**
-  **EXCELLENT RAPPORT QUALITÉ-PRIX**
-  **5 TAILLES DE PUISSANCE DISPONIBLES**

MODÈLE	PLN-650	PLN-850	PLN-1000	PLN-1500	PLN-2000
Puissance nominale	650 VA / 360 W	850 VA / 480 W	1000 VA / 600 W	1500 VA / 900 W	2000 VA / 1200 W
ENTRÉE					
Tension nominale	220/230/240 VAC				
Plage de tension	162~290 VAC				
Plage de fréquence	50/60 Hz (ajustement automatique)				
SORTIE					
Régulation de tension (batt. mode)	±10%				
Plage de fréquence (batt. mode)	50/60 Hz ±1 Hz				
Temps de réponse	2-6 ms				
Facteur de puissance	0,6				
Forme d'onde	Sinusoïdale simulée				
BATTERIES					
Typologie des batteries	Pb				
Capacité des batteries	12 V / 7 Ah	12 V / 9 Ah	12 V / 7 Ah	12 V / 9 Ah	12 V / 9 Ah
Nombre de batterie	1	1	2	2	2
Autonomie (PC + Moniteur)	12 minutes	22 minutes	50 minutes	60 minutes	70 minutes
Temps de recharge	4-6 h pour recharge à 90% de la capacité des batteries				
SYSTÈME					
Type de protection	Surcharge, décharge et surcharge des batteries				
Indicateurs	Fonctionnement AC: LED allumé Fonctionnement batterie: LED clignotant Erreur: LED éteint		Fonctionnement AC: LED vert Fonctionnement batterie: LED jaune Erreur: LED rouge		
Alarmes	Fonctionnement batterie: bip sonore toutes les 10 secondes Batterie bas: bip sonore toutes les secondes Surcharge: bip sonore toutes les 0,5 secondes Erreur: bip sonore continu				
Communication et interface	USB / RJ11		USB / RJ11 / RJ45		
Systèmes d'exploitation supportés	Windows, MacOS, Linux				
ENVIRONNEMENT					
Température de fonctionnement	0 ~ 40°C				
Humidité relative	0 ~ 90% (sans condensation)				
Bruit (dBA à 1 mètre)	< 40		< 45		
DONNÉES MÉCANIQUES					
Prises de sortie	1 x IEC + 1 x Schuko		2 x IEC + 2 x Schuko		
Dimensions L*P*H (mm)	101*279*142		130*320*182		
Poids (Kg)	4.2	4.9	8.2	10.4	11

Remarque: les spécifications du produit sont sujettes à modification sans préavis*

GTEC SERVICE

Pour offrir la meilleure expérience d'achat, GTEC assure un support à tous ses clients, tout le long du cycle de vie du produit, en fournissant une assistance technique et un service après-vente extrêmement compétents.



La **MAINTENANCE** est une activité indispensable pour garantir une protection de la charge sûre et durable. GTEC place le maximum d'attention dans le soin de cet aspect essentiel en offrant à ses clients le meilleur service possible en termes d'expérience, d'instrumentation et de sécurité.



Le **CALL CENTER** permettra aux clients de recevoir les réponses à leurs questions et, aux techniciens, de programmer directement leurs interventions.



La relation entre GTEC et ses clients se consolide grâce à des **SESSIONS DE FORMATION** qui s'adressent à du personnel technique, afin qu'il puisse effectuer les opérations prévues en sécurité.



Gtec propose une équipe avant-vente qui garantira la meilleure solution aux concepteurs et aux utilisateurs finaux, en fonction de leurs exigences spécifiques.

GTEC Europe srl
Strada Marosticana, 81/13
36031 Povolara (VI), Italia
Tel. +39 0444.361321
Fax +39 0444.365191
info@gtec-power.eu



GTEC France
france@gtec-power.eu



www.gtec-power.eu